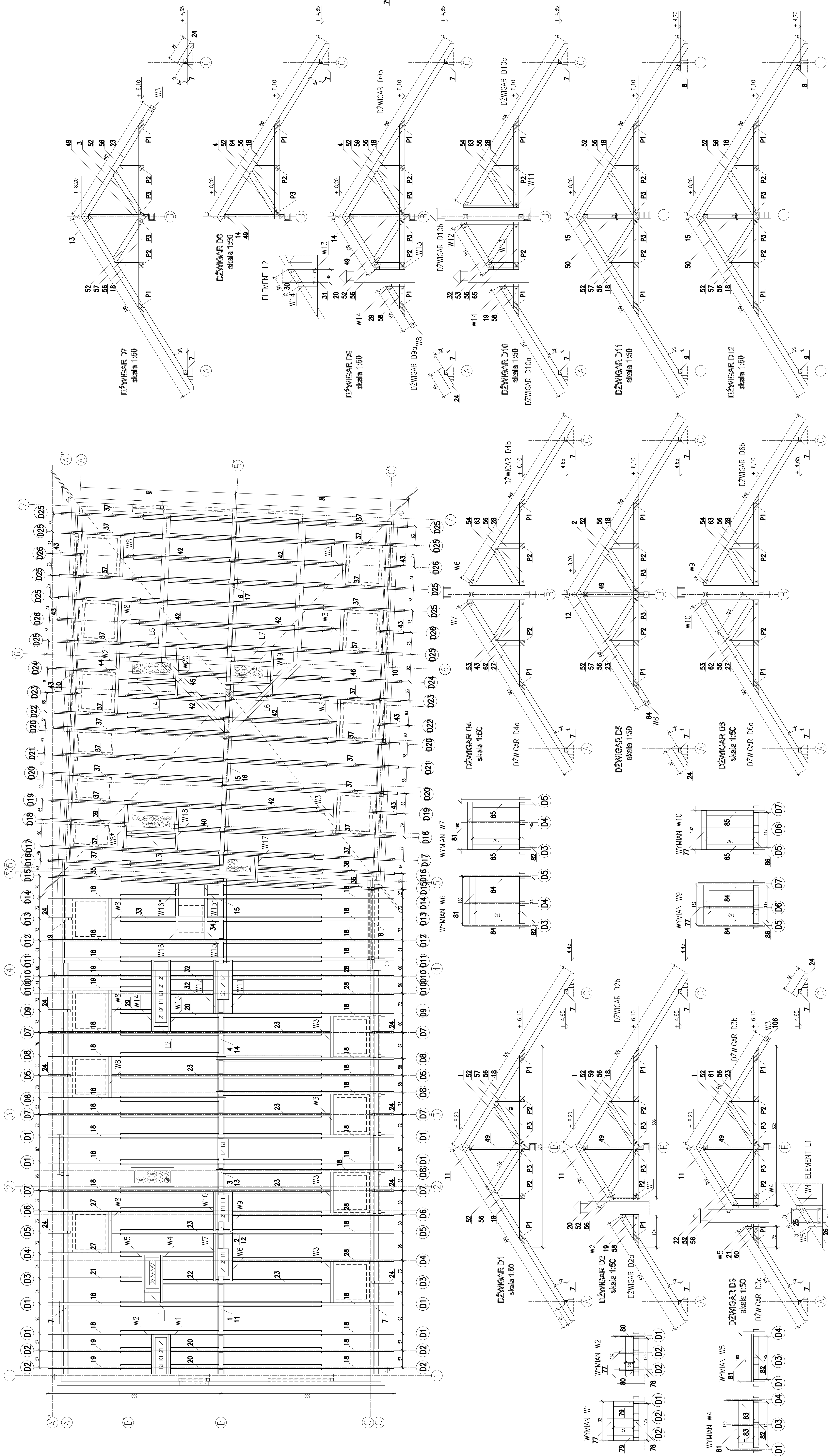
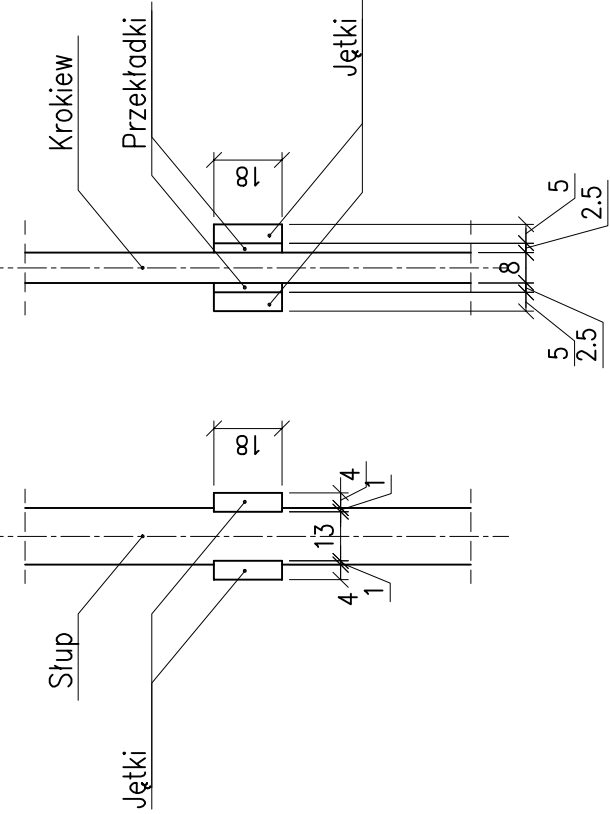


Skala 1:20


Łączenie słupa z jętkami Łączenie krokwi z jętkami



UWAGI:

1. DREWNO KONSTRUKCYJNE C-27.
2. ELEMENTY DREWNIANE NALEŻY ZAMPREGOWAĆ BIOLOGICZNĄ CHROŹNĄ PRZED KORCZĄ P-POŻ.
3. ELEMENTY DREWNIANE OGRANICZAJĄCE OCHRONĘ P-POŻ.
4. ELEMENTY DREWNIANE NA STYKU Z WIEREM.
5. STAJA, LUB BETONOWE ZABEZPIECZYĆ PAPA.
6. MURATAI KOTWIC KO $\sim 1,20$ [M]
7. KOTWICA $\phi 12$ ZE SRUBĄ.
8. ZŁĄCZA ELEMENTÓW DREWNIANYCH – ZBIJANIE LUB Z BLACH BMF.
9. ELEMENTY DREWNIANE DOCIĄGAĆ NA MIEJSKO BUDOWY.
10. WYMAGI ELEMENTÓW W ZESTAWIENIU SA WYMAGAMI DOKŁADNYMI. PRZY ZAMAWIANIU DREWNA UWZGLĘDNIĆ NADATEKI.
11. NA OPARCIU JĄTEK NA BELKACH ZŁĄCZOWYCH WYKONAĆ 8. ZŁĄCZA SRUBOWE $\phi 14$ MOCOWUJĄC DO MAREFK.

WIEŻBA DACHOWA

	KONSTRUKCJA PRACOWNIA KLASA PRO ART. 23 § 1 o.o. zob. § 1-3 Rozp. Minist. Kraj. 10/2, w/w (48-58) 551-1-40		NR Ciep.	15
	81-882 Joplin, Krasnodar 10/2, w/w (48-58) 551-1-40		WYKON.	WYKON.
Projekt wykonawczy konstrukcji				
Modernizacja budynku Komendy Policji w Żukowie Żukowka, ul. Polna 28, dz. nr 417/2				
OPRACOWANIE	mgr inż. M. WĄSOWSKI	mgr inż. E. WĄSOWSKI	PROJEKT	DATA
TYTUŁ				
AUTOR				
OPRACOWAŁ	Anna Kucińska			
SPRAWDZIŁ	mgr inż. A. Symula			
	212/08/2002			